



**4.** MANNSCHAFTS  
WELTMEISTERSCHAFT  
SENIOREN

**26.06. - 04.07.2016**

RADEBEUL

# 4. MANNSCHAFTS WELTMEISTERSCHAFT SENIOREN

PRÄSENTIERT VON

**ZMDI**<sup>®</sup>  
Schachfestival Dresden e.V.



## VORWORT

Wir fühlen uns geehrt, die Mannschaftsweltmeisterschaft der Senioren vom 26. Juni bis 4. Juli 2016 in Radebeul unter der Schirmherrschaft der FIDE durchführen zu dürfen. Es können Mannschaften aus allen FIDE Verbänden teilnehmen. Sie können einen nationalen Verband oder jede regionale Struktur eines nationalen Verbandes vertreten. Alle Spieler einer Mannschaft müssen aus dem gleichen Verband kommen.

Das Turnier wird als Open ausgetragen. Wenn Mannschaften, die nur aus Frauen bestehen, teilnehmen, werden wir für diese Mannschaften ein Sonderranking organisieren. Jede Mannschaft besteht aus vier Spielern und es kann zusätzlich ein Reservespieler nominiert werden. Der Reservespieler darf als Ersatz nur

an Brett 4 spielen. Eine vorläufige Nennung der Spieler und des Reservespielers muss zusammen mit der Anmeldung des Teams eingereicht werden. Änderungen in der Mannschaftsaufstellung können bis zum Captains' Meeting vorgenommen werden.

**Sektion A:** Open-Turnier für Mannschaften mit Spielern 50+ (Stichtag 31. Dezember 2016) ohne Einschränkungen

**Sektion B:** Open-Turnier für Mannschaften mit Spielern 65+ (Stichtag 31. Dezember 2016)

**Sektion C:** Turnier für Frauenmannschaften mit Spielerinnen 50+ (Stichtag 31. Dezember 2016)

## AUSRICHTER

ZMDI Schachfestival Dresden e.V.  
Oskar-Mai-Straße 6  
D-01159 Dresden

## VERANSTALTUNGSORT

Radisson Blu Hotel  
Nizzastraße 55  
01445 Radebeul

## INHALT

Zeitplan .....	8
Rahmenprogramm .....	9
Reglement .....	10
Titel .....	10
Preise .....	11
Ranking .....	12
Startgeld .....	13
Unterkunft .....	14
Anmeldung .....	20
Transfer .....	21



## ZEITPLAN

SO	2016-06-26	10:00	Captains' Meeting
		14:00	Eröffnungsfeier und Runde 1
MO	2016-06-27	09:30	Runde 2
DI	2016-06-28	09:30	Runde 3
MI	2016-06-29	09:30	Runde 4
DO	2016-06-30	09:30	Runde 5
FR	2016-07-01	09:30	Runde 6
SA	2016-07-02	09:30	Runde 7
SO	2016-07-03	09:30	Runde 8
MO	2016-07-04	09:30	Runde 9
		Siegerehrung kurz nach dem Ende der Runde 9	



## RAHMENPROGRAMM



Rahmenveranstaltungen und weitere Schachveranstaltungen werden von den Veranstaltern vorbereitet. Auf Wunsch können wir Sightseeing-Touren durch Radebeul, Dresden und Umgebung und Besuche von kulturellen Veranstaltungen organisieren (auch für Begleitpersonen). Sie sind herzlich eingeladen, das Erlebnisweingut Schloss Wackerbarth und die Schönheit Altkötzschenbrodas zu erkunden. Freuen Sie sich auf:

Die Weinberge Radebeuls, eine Fahrt mit der Schmalspurbahn „Löbnitzdackel“, die Barockstadt Dresden, die Bastei in der Sächsischen Schweiz, die Marienkirche in der historischen Altstadt von Pirna, das Jagdschloss Moritzburg, eine Fahrt mit einem historischen Schaufelrad-Dampfer auf der Elbe, die barocken Parks und Gärten in Pillnitz und Großsedlitz, ein Konzert in der Richard-Wagner Gedenkstätte. Das barocke Dresden als Panoramabild im Panometer Dresden, Stadtbesichtigungen, Besuche in den Staatlichen Kunstsammlungen Dresden, einen Besuch in der Frauenkirche und vieles mehr.

## REGLEMENT

Schweizer System in neun Runden für Teams mit 5 Spielern (4 Brettspieler + 1 optionaler Reservespieler). Zeit: 90 min/40 Züge + 30 Minuten für den Rest der Partie + 30 Sekunden pro Zug ab dem ersten Zug. Die Wartezeit beträgt 30 Minuten.

## TITEL

Die Siegermannschaft erhält den Titel „**World Senior Team Champion 2016 A**“ oder „**World Senior Team Champion 2016 B**“

Die beste Frauenmannschaft erhält den Titel „**World Woman Senior Team Champion 2016**“



## PREISE

- |          |                 |             |
|----------|-----------------|-------------|
| 1. Preis | Goldmedaillen   | + 1.200,- € |
| 2. Preis | Silbermedaillen | + 900,- €   |
| 3. Preis | Bronzemedailles | + 600,- €   |
| 4. Preis | Urkunden        | + 500,- €   |
| 5. Preis | Urkunden        | + 400,- €   |

Das Team mit der größten Platzzifferverbesserung in A und B erhält einen Sonderpreis in Höhe von etwa 200,- €.

Es wird zusätzliche Preise für die besten Spieler an jedem Brett geben (Brett 1 - 4 und Reservespieler).

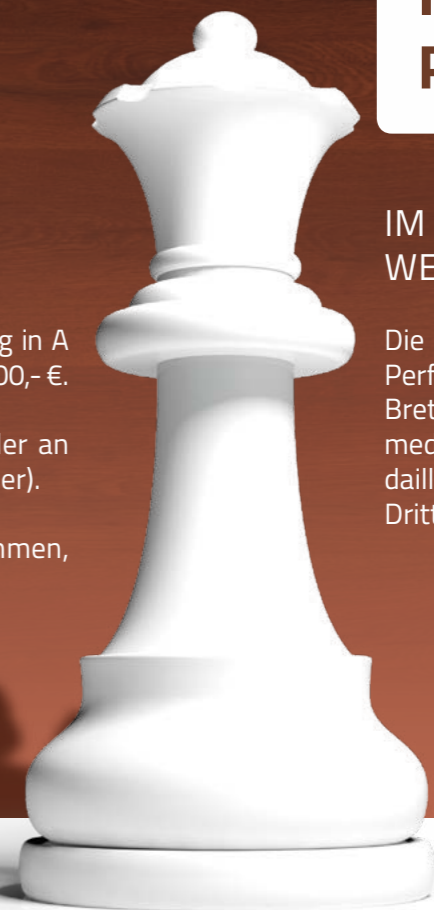
Wenn Frauenmannschaften am Turnier teilnehmen, wird es folgende zusätzliche Preise geben:

- |          |                 |           |
|----------|-----------------|-----------|
| 1. Preis | Goldmedaillen   | + 500,- € |
| 2. Preis | Silbermedaillen | + 300,- € |
| 3. Preis | Bronzemedailles | + 100,- € |

## INDIVIDUELLE PREISE

### IM MANNSCHAFTS- WETTBEWERB

Die Spieler, die die beste Rating-Performance an ihren jeweiligen Brettern erbringen, erhalten Goldmedaillen. Silber- und Bronzemedailles werden an die Zweit- und Drittplatzierten vergeben.



## RANKING

Die Summe der Einzelergebnisse des Wettkampfes wird als Brettunkte bezeichnet.

Die Mannschaft, die mehr Brettunkte in einem Spiel als ihre Gegner erzielt, erhält zwei Mannschaftspunkte, der Gegner erhält keine Mannschaftspunkte. Sollte ein Spiel damit enden, dass die Summe der Brettunkte einer Mannschaft gleich der ihrer Gegner ist, erhält jede Mannschaft einen Mannschaftspunkt. Wenn jedoch beide Mannschaften 0 Brettunkte erspielen, erhalten beide Teams auch keine Mannschaftspunkte.

Die Rangliste wird anhand der Mannschaftspunkte erstellt. Die Mannschaft mit den meisten Mannschaftspunkten gewinnt das Turnier. Die Rangfolge der Mannschaften bei Mannschaftspunktgleichheit wird nach Wertung ermittelt.



## STARTGELD

- 1) Das Startgeld beträgt 50,- € pro genanntem Spieler, bis zum 30. April 2016. Das bedeutet ein Maximum von 250,- € pro Team.
- 2) Nach dem 1. Mai 2016 beträgt das Startgeld 75,- € pro genanntem Spieler. Das bedeutet ein Maximum von 375,- € pro Team.
- 3) Nach dem 30. Mai 2016 kann die Annahme von Anmeldungen nicht mehr garantiert werden. Bitte warten Sie eine Bestätigung der Annahme ab, bevor Sie die Reiseplanung beginnen.

Das Startgeld bitte auf folgendes Konto überweisen:

**Ostsächsische Sparkasse Dresden**

IBAN: DE 91 8505 0300 3120 070 105

BIC: OSDDDE81

In Übereinstimmung mit den FIDE-Regularien ist jedes Team verpflichtet, eine Teilnahmegebühr von 100,- € zu zahlen. Nach den FIDE-Regeln, ist diese Gebühr von den Verbänden an die FIDE vor oder zu Beginn des Wettbewerbs zu zahlen. Wenn die Teilnahmegebühr nicht bis zum Ende der 2. Runde bezahlt wurde, werden die betroffenen Teams in den folgenden Runden nicht mehr ausgelost.



**Radisson** **BLU**  
HOTELS & RESORTS

### **Radisson Blu Park Hotel & Conference Centre, Dresden Radebeul**

Wo die sächsische Weinstraße auf die rebenreichen Hänge der Lößnitz trifft, liegt in üppigem Grün die Wein-, Villen- und Gartenstadt Radebeul.

Auf der sonnenverwöhnten rechten Elbseite und mit kurzen Wegen zu den vielen Sehenswürdigkeiten Dresdens, ist das Radisson Blu Park Hotel & Conference Centre eines der beliebtesten Hotels in der Region.

Nizzastrasse 55 - 01445 Radebeul

Telefon: +49 (0)351 8321-0

E-Mail: [info.radebeul@radissonblu.com](mailto:info.radebeul@radissonblu.com)

[www.radissonblu.de/parkhotel-dresdenadebeul](http://www.radissonblu.de/parkhotel-dresdenadebeul)



# UNTERKUNFT

## Unser Service für Sie:

- ✓ Geschulte und engagierte Mitarbeiter, die Ihre Erwartungen übertreffen
- ✓ Was immer die Frage, unsere Antwort ist YES I CAN!<sup>SM</sup>
- ✓ Stilvolle Hotelzimmer, Suiten und Appartements
- ✓ 3.150 m<sup>2</sup> außergewöhnliche Meeting - Eventflächen stehen für Sie bereit
- ✓ 2 Restaurants mit Sonnenterrassen Hotelbar mit Kaminecke sowie eine separate Raucher Lounge
- ✓ 360 Tiefgaragenstellplätze und eigener Auto- waschanlage
- ✓ Parkgebühren bertagen 7,00€ / Tag / Fahrzeug
- ✓ Kostenfreies Internet im gesamten Haus ist Standard
- ✓ 1.000 m<sup>2</sup> Freizeitbereich mit einem Schwimmbad à 25 m - Jacuzzi - Saunen - Hamam - Fitnessraum

Weitere Informationen zu unserem Hotel unter:  
[www.radissonblu.de/parkhotel-dresdenradebeul](http://www.radissonblu.de/parkhotel-dresdenradebeul)



Die Übernachtungen werden im **Radisson Blu Park Hotel & Conference Centre, Dresden Radebeul** zu folgenden Schach-Sondertarifen angeboten:

Standard EZ	59.- € / Nacht
Standard DZ	78.- € / Nacht

Halbpension kann als Buffet für 17.50€/Nacht dazugebucht werden.\* Zur Mittagszeit wird ein Imbiss im Turnierareal angeboten.

## Im Zimmerpreis inbegriffen:

- ✓ Frühstück (SUPER BREAKFAST)
- ✓ Bademantel mit Slipper ✓ Zimmersafe ✓ Minibar
- ✓ Kostenfreie Kaffee- und Teezubereitung auf dem Zimmer ✓ Reinigung alle 3 Tage
- ✓ WLAN-Nutzung ✓ Reinigung alle 3 Tage
- ✓ Fitness Club Nutzung inkl. Sauna, Schwimmbad, Hamam, Fitnessgeräte



Standard Zimmer 24 m<sup>2</sup> / max. 2 Personen



\*Bei Buchung bei Anreise werden 21,- € / Nacht berechnet.  
Die Rechnung ist am Tag der Abreise an der Hotelrezeption zu bezahlen.

# UNTERKUNFT

## Zusätzliche und erweiterbare Buchungsoptionen

Superior-Zimmer und Studios sind nur bei Anreise auf Anfrage und bei Verfügbarkeit buchbar.

### ZIMMER

Superior Zimmer 27 m <sup>2</sup>	+10.- € / Nacht
Studio Standard mit Terrasse/Balkon	+20.- € / Nacht
Appartement im Villenpark 39 m <sup>2</sup>	+40.- € / Nacht

### SONDERLEISTUNGEN

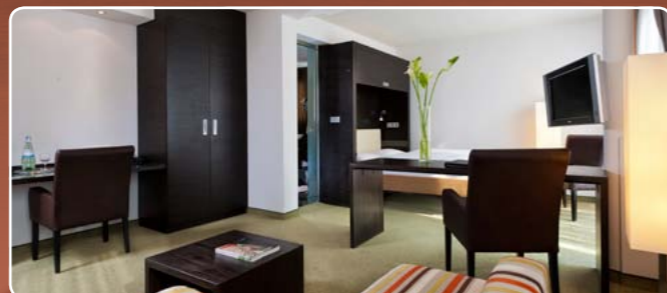
Tägliche Reinigung	+5.- € / Nacht
Aufbettung im Standardzimmer	+30.- € / Nacht

### Achtung!

Bei Verkürzung der Aufenthaltsdauer nach Anreise, wird dem Gast jeweils eine zusätzliche Nacht zum vollen Preis in Rechnung gestellt. Anreisen ohne Anmeldung können nicht zum Schachtarif gewährt werden.



Superior Zimmer 27 m<sup>2</sup> / max. 2 Personen



Appartement 39 m<sup>2</sup> / max. 4 Personen

## Lage

Das Radisson Blu Park Hotel & Conference Centre, Dresden Radebeul liegt nur wenige Gehminuten vom Zentrum Radebeul entfernt. Die Wein- und Gartenstadt sowie der historische Stadtkern laden zum Flanieren ein. Radebeul wird von Kennern auch liebevoll das „Sächsische Nizza“ genannt und ist nicht zuletzt aufgrund seiner Schönheit eine der beliebtesten Wohngegenden im Dresdner Umland. Zwischen der sächsischen Landeshauptstadt Dresden und Meißen, der Elbe und den üppigen Weinhängen gelegen, ist Radebeul der ideale Ort, um auszuspannen und Ausflüge in die Umgebung zu unternehmen. Bis zum historischen Zentrum Dresdens sind es vom Radisson Blu Park Hotel & Conference Centre, Dresden Radebeul nur 7km.



### TripAdvisor-Gesamtbewertung



254 Bewertungen von Reisenden

## ANMELDUNG

Sie können sich per E-Mail, informellem Brief oder Fax anmelden:

### ZMDI Schachfestival Dresden e.V.

Oskar-Mai-Straße 6  
D-01159 Dresden

Fax: +49 (0)351 4161639

E-Mail: [guntram.ledfuss@schachfestival.de](mailto:guntram.ledfuss@schachfestival.de)

Folgende Angaben müssen enthalten sein:  
Mannschaftsaufstellung mit Namen, Vornamen, FIDE-ID, ELO- und nationaler Wertung, Adresse, Telefonnummer und E-Mail-Adresse des Team-Kapitäns, Anzahl und Dauer benötigter Übernachtungen.

### Anmeldeschluss: 30. Mai 2016

Die Organisatoren würden sich über eine frühere Interessenbekundung (möglichst bis zum 29. Februar 2016) freuen.



## TRANSFER

- Flughafen Dresden - Hotel / Turniersaal  
(10 km, Taxi 20 €,- , Zug + Bus 4,00 € / Person)
- Hauptbahnhof Dresden - Hotel / Turniersaal  
(13 km, Taxi 25 €,- , Bus 4,00 € / Person)
- Flughafen-Bustransfer ab 4 Personen auf  
Bestellung bis 10 Tage vorher 36,- €





Die kompletten Ausschreibungsunterlagen finden Sie unter [www.schachfestival.de](http://www.schachfestival.de)



The complete tender documents can be found at: [www.schachfestival.de](http://www.schachfestival.de)



Полные тендерные документы можно найти на: [www.schachfestival.de](http://www.schachfestival.de)



Los documentos de licitación se pueden encontrar en: [www.schachfestival.de](http://www.schachfestival.de)

[www.schachfestival.de](http://www.schachfestival.de)



Im Zweifel gilt die Ausschreibung in Englisch.

## NOTIZEN

Empty lined area for notes.

# VERANSTALTER

Fédération Internationale des Échecs (FIDE)

# AUSRICHTER

ZMDI Schachfestival Dresden e.V.

# VERANSTALTUNGORT

Radisson Blu Hotel  
Nizzastraße 55  
01445 Radebeul

Irrtümer und Änderungen vorbehalten.



Bei Fragen kontaktieren Sie bitte die Organisatoren  
ZMDI Schachfestival Dresden e.V. unter folgender Adresse:  
Oskar-Mai-Straße 6 | 01159 Dresden | Tel.: +49 (0)351 416 16 29 | Fax: +49 (0)351 416 16 39  
E-Mail: [dirk.jordan@schachfestival.de](mailto:dirk.jordan@schachfestival.de)

**ZMDI**<sup>®</sup>  
Schachfestival Dresden e.V.